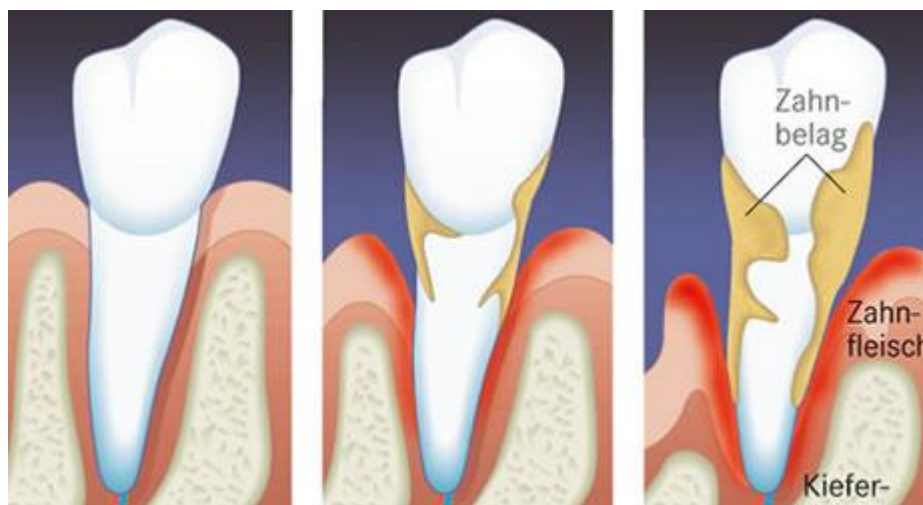


Parodontitis—der Feind in der Tasche

Das tückische an der Parodontitis ist, dass der Krankheitsverlauf meistens keine Schmerzen verursacht.

Trotzdem ist die Parodontitis die häufigste Ursache für Zahnverlust. 75 % der erwachsenen Bevölkerung leiden daran. Wie kommt es dazu?



Bakterien am Zahnfleischrand verursachen eine Entzündung. Die ersten Anzeichen dafür sind gerötetes Zahnfleisch, Mundgeruch und Zahnfleischbluten.

Dann wird es „unterirdisch“. Bakterien besiedeln die Zahnwurzeloberfläche und bauen Knochen und Haltefasern ab. Es entstehen die sogenannten Zahnfleischtaschen.

Rauchen und allgemeine Erkrankungen (Diabetes u.a.) sind dabei weitere Risikofaktoren.

Im weiteren Verlauf lockern sich die Zähne und erscheinen länger, da sich Knochen und Zahnfleisch zurückziehen.

Dagegen haben wir etwas!